



Die Kunst des Blockbaus

# Artifex



## Tiny House

Wandform: Besäumt

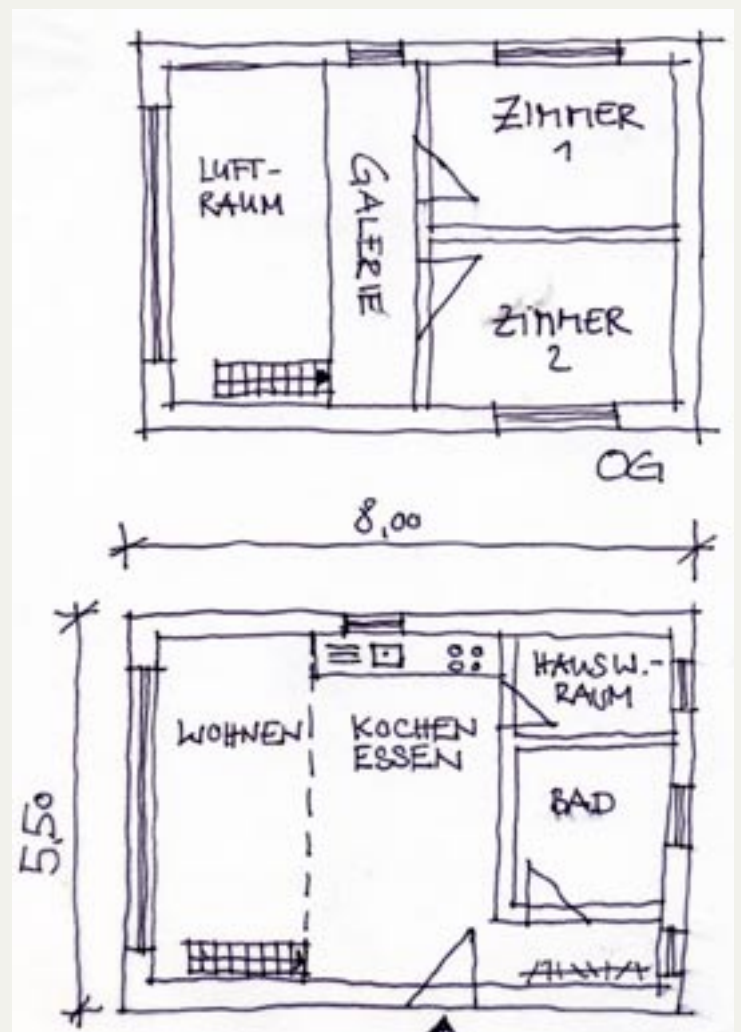
Eckverkämmung: Sattelkerbe

Holzart: Fichte

Oberfläche: gehobelt

Grundfläche: 44m<sup>2</sup>

Wohnfläche: 75m<sup>2</sup>



ARTIFEX GMBH & CO. KG

MOOSEURACH 22 D - 82549 KÖNIGSDORF

TEL: +49 8179 - 99 72 86 INFO@ARTIFEX-BLOCKBAU.DE WWW.ARTIFEX-BLOCKBAU.DE



Die Kunst des Blockbaus

# Artifex

Modell "Tiny House"  
Version regendicht

Stand: 2013

Position	Leistungsbeschreibung	Pos. Preis
1	<b>Blockrohbau EG &amp; OG</b> <ul style="list-style-type: none"><li>- Weißtanne oder Fichte aus Hochlagen der bayerischen Alpen, Naturstämme auf 30 cm besäumt, Oberfläche gehobelt, mittlerer Stammdurchmesser ca. 42 cm.</li><li>- Eckverkämmungen als Sattelkerbe oder Schwalbenschwanz</li><li>- Längskanäle mit Schafwollvlies gedämmt, Dichtungsband innenseitig.</li><li>- Fenster- und Türausschnitte mit Gleithölzern.</li><li>- Alle Bohrungen für Elektroleitungen und Steckdosen- Schalerausparungen.</li><li>- Wandanschlüsse für Rahmenbau-Innenwände</li><li>- Erdgeschoss aus 8 Stammlagen, Obergeschoss aus 6 Stammlagen</li></ul>	49.800,00 €
2	<b>Rohdecke</b> <ul style="list-style-type: none"><li>- Deckenbalken als dreiseitig besäumte Naturstammbalken, Oberfläche gehobelt, in Blockwände eingelassen.</li><li>- Untersichtschalung und tragender Belag aus Fichte Nut &amp; Feder 28 x 171 mm</li></ul>	6.300,00 €
3	<b>Dachstuhl</b> <ul style="list-style-type: none"><li>- Als Vierkantdachstuhl in Fichte, wintergeschlagen , Oberfläche gehobelt.</li><li>- Firstpfette ca. 30 / 35 cm, Fusspfetten als letzte Lage Block OG.</li><li>- Sparrenlage ca. 12 / 18 cm, kerngetrent.</li></ul>	3.850,00 €
4	<b>Dachaufbau</b> Von innen nach außen: <ul style="list-style-type: none"><li>- Untersichtschalung N&amp;F, US Sortierung 19/171 mm, Fichte</li><li>- Unterspannbahn Siga Majpel 5, sd=5 m für Aufdachdämmung in Holzweichfaser.</li><li>- Anschluss an Kniestock mit Spatzenbrettern doppelt, Zwischenraum gedämmt und luftdicht verklebt.</li><li>- Stellbretter für Kontersparren</li></ul>	3.840,00 €
	<b>Gesamt netto</b>	63.790,00 €
	<b>Mehrwertsteuer 19 %</b>	12.120,10 €
	<b>Gesamt Brutto</b>	<b>75.910,10 €</b>

Alle Preise inklusive Transport und Montage (bei Bauvorhaben in Deutschland und Österreich).  
**Baukran, Gerüst und Baustelleneinrichtung werden vom Auftraggeber gestellt.**